

Not-Halt-Taster FRPVKOOIP

Rubrik:	Not-Halt-Taste
Baureihe:	SHORTRON®
Einbauöffnung:	Ø 22,3 mm
Einbautiefe:	12 mm
Schutzart:	IP65 / IP67
Beleuchtung:	nein
Beschriftbar:	nein
Kontaktart:	2Ö + 1S
Anschlussart:	Printanschluss
Frontrahmen:	gelb
Pilzknopf:	rot
Elektrische Lebensdauer:	30.000 Schaltspiele bei Nennlast
Zwangsöffnung:	gemäß EN60947-5-1, Anh. K (Not-Halt)
Mechanische Lebensdauer:	30.000 Schaltspiele
Form:	rund
Überlistsicher:	ja
Blockierschutzkragen:	nein
Schaltstellungsanzeige:	ja
Entriegelung:	Ziehen
Kontaktwerkstoff:	AgNi

Optionales Zubehör



Iso-Gehäuse für 1 Befehlsstelle DIRL1V-R22



Iso-Gehäuse für 1 Befehlsstelle DIRL1VGB-R22



Iso-Gehäuse für 2 bzw. 3 Befehlsstellen DIRL2V-R22



Iso-Gehäuse für 3 Befehlsstellen DIRL3V-R22



Iso-Gehäuse für 3 bzw. 4 Befehlsstellen DIRL4V-R22



Flachsteckhülse 2,8 x 0,8 mm mit Rastzunge FH2,8



Isolierstoffhülse IH2,8



Iso-Gehäuse für 1 Befehlsstelle IRL1M



Iso-Gehäuse für 1 Befehlsstelle IRL1M_GELB



Iso-Gehäuse für 2 Befehlsstellen IRL2M



Iso-Gehäuse für 3 Befehlsstellen IRL3M



Iso-Gehäuse für 5 Befehlsstellen IRL5M



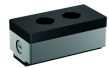
Unterlegschild gelb NAS_22



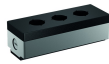
Unterlegschild 4-sprachig bedruckt NAS_22_548



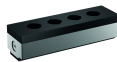
Leergehäuse mit Sollbruchstelle PXD1



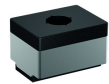
Leergehäuse mit Sollbruchstelle PXD2



Leergehäuse mit Sollbruchstelle PXD3



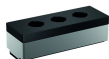
Leergehäuse mit Sollbruchstelle PXD4



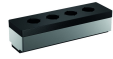
Leergehäuse PXO1



Leergehäuse PXO2



Leergehäuse PXO3



Leergehäuse PXO4



Schutzkragen zum Unterklemmen RRSK



Iso-Gehäuse mit 1 Befehlsstelle SIL22/1



Iso-Gehäuse hoch, mit 1 Befehlsstelle SILH22/1

